



KURZ & KNAPP

LIEBE UND ANDERE KRANKHEITEN

.....

FREITAG, 30. JUNI 2017 AM LINDLI BEI LUNAS CRÊPES
FOOD AND DRINKS: 20:00 UHR · FILMBEGINN: 21:30 UHR

.....



KULTUR
RAUM.SH



eclipse
studios.

Copy + Print AG

LUNAS  CRÊPES

BLOCK 1

LIEBE UND ANDERE KRANKHEITEN IM PROGRAMM SIND:



MERLOT

Marta Gennari, Giulia Martinelli

ITALIEN (2016)
ANIMATION
5.40 MIN.

In einem Märchenwald verliert eine mürri-sche alte Frau eine Flasche Wein. Damit löst sie ein Crescendo von miteinander verknüpften Ereignissen aus, das eine gänzlich unerwartete Wendung nimmt.



DEATH BY CHOCOLATE

Dimitri Gochgarian, Robin Veret

KANADA (2014)
FICTION
10.00 MIN.

Ein ehemaliger Filmstar hat Mühe sich im Leben nach dem Ruhm anzupassen. Etwas ängstlich und verunsichert trifft Sie ihren Auftragskiller den gemeinsamen Vertrag zu kündigen.



ALIENATION

Laura Lehmus

DEUTSCHLAND (2014)
ANIMATION
10.00 MIN.

Basierend auf realen Interviews mit Teenagern gibt 'Alienation' Einblicke in die wesentlichen Dinge des Alltags.



HERMAN THE GERMAN

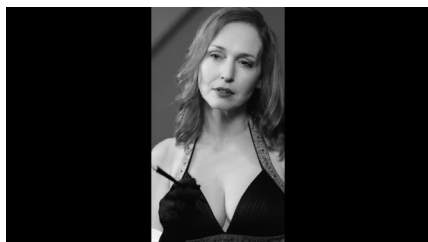
Michael Binz

DEUTSCHLAND (2015)
FICTION
15.00 MIN.

Herman ist der dienstälteste Bombenentschärfer Deutschlands. Gerne würde er eine dieser klassischen Filmbomben entschärfen, wie man sie aus dem Kino kennt. Beim Arzt erfährt Herman, dass er unter dem Kahnawake-Syndrom leidet, welches dafür sorgt, dass bei ihm die Emotion Angst nicht mehr abrufbar ist.

BLOCK 2

LIEBE UND ANDERE KRANKHEITEN IM PROGRAMM SIND:



DIE SANTA MARIA Erik Schmitt

DEUTSCHLAND (2016)
FICTION
4.34 MIN.

Ein Mann, der versehentlich eine Schatzkarte erhält, macht sich nun auf die Suche nach dem Schatz. Dabei muss er vorbei an Gangstern, einer hinterhältigen Witwe, einem korrupten Polizisten und einer hübschen Polizistin - nein, sie ist unwichtig!



SOMEWHERE DOWN THE LINE Julien Regnard

IRLAND (2014)
ANIMATION
10.00 MIN.

Irgendwo auf der ganzen Linie ein Mann`s Leben folgt, liebt und Verluste durch den Austausch gezeigt, dass er mit den Passagieren in seinem Auto hat.



DE SMET Wim Geudens

BELGIEN (2014)
FICTION
15.00 MIN.

Die Gebrüder Smet haben ein System geschaffen, ihr Leben als Singles auf die bequemste Art und Weise zu leben. Als eine Frau in das Haus gegenüber einzieht, bricht das Brudersystem ein wie ein Kartenhaus.



LOVE IS BLIND Dan Hodgson

GROSSBRITANNIEN (2015)
FICTION
6.00 MIN.

Love is blind zeigt Alice in der leidenschaftlichen Umarmung eines jungen Liebhabers, der schliesslich seiner Versuchung erliegt. Als ihr Mann James früher als erwartet nach Hause kommt, um für seine jüngsten Untreue und Unaufmerksamkeiten zu versuchen ihre gemeinsame Ehe wieder etwas gut zu machen, findet sich Alice in den Mitten eines emotionalen Minenfelds.